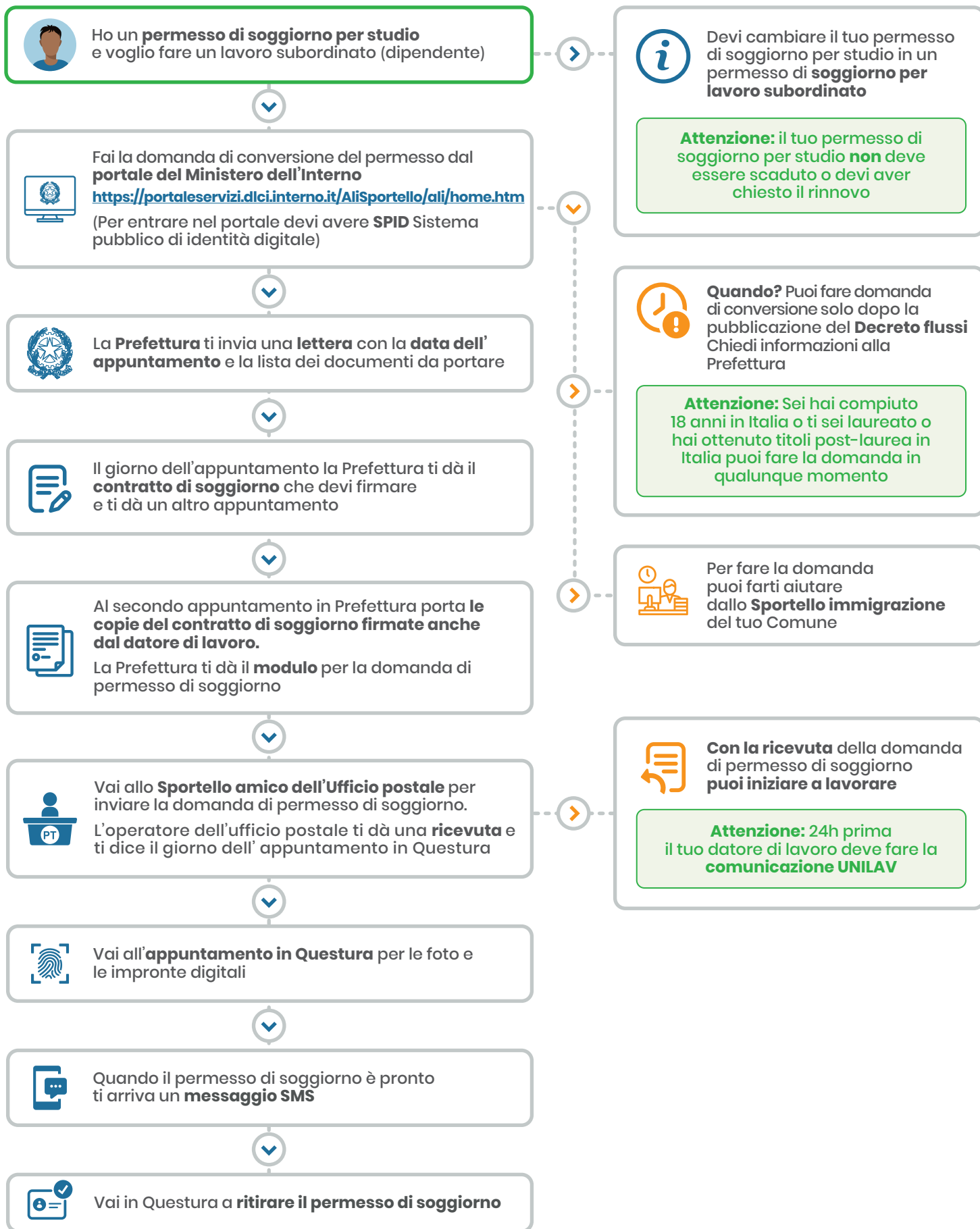


# CONVERSIONE DEL PERMESSO DI SOGGIORNO PER STUDIO IN PERMESSO DI SOGGIORNO PER LAVORO SUBORDINATO



**Attenzione:** dal 22 giugno 2022 è in vigore una procedura semplificata per alcune categorie di lavoro del Decreto flussi. Chiedi informazioni in Prefettura