

ইন্টিগ্রেশন চুক্তি

সকল পরবাসী ১৬ বসর পর থেকে প্রথমবেরমত অন্ত পক্ষে ১ বসর ভ্যালিড থাকতে হবে, চুক্তির কাগজ সাইন করতে হবে ইচ্ছাউতে প্রফেতুরাই চুক্তি

মানার নীমস্থানলু ক্রেডিট: চুক্তির কাগজ সাইন করার পর ১৬ ক্রেডিট. তিন মাসের ভিতরে সকল পরবাসী পুস্তামন্ত দেওয়া হয়, ইতালিয়ান ইদুকাতীয়নাল নিজের ভাষায় কোর্স করানো হয় এর মাধ্যমে আপনি (১৫ ক্রেডিট পাবেন). ক্রেডিট পাবেন যদি ইতালিয়ান ইদুকাতীয়নাল কোর্স করেন এর সময় ৫ গন্টা.

তারপর ক্রেডিট পাইতে পারেন যদি অনাগ্রাফে লিখিত হয় (রেসিডেন্স ৪ ক্রেডিট)

তারপর যদি ফ্যামিলি ডাক্তার নেন (তেসেসরা সানিতারিয়া ৪ ক্রেডিট), তার পর যদি বাসার কন্টাক থাকে ৬ ক্রেডিট, যদি বেসসাহী হন ৪ ক্রেডিট, ভলোন্টারী সার্ভিস ৪ ক্রেডিট এভাবে ক্রেডিট হারানো যাই যদি আপনার কেশ অথবা অবৈধ: কার্যক্রম থাকে বর্তমানে থাকলেও.

দুই বসর পর হওয়ার পর প্রফেতুরাই আফকাউন্টে সবকিসু ভেরিফায়করাহই যদি আপনি (লেখাপড়ার সার্টিফিকেট, কোর্সে সার্টিফিকেট, অনান্য সার্টিফিকেট এভাবে) সম্পূর্ণ ক্রেডিট গ্রহণ করার জন্য

নোটিশ: সকল বিদেশিদের জন্য ইম্পোর্টান্ট যে ৩০ ক্রেডিট সগ্রহ করতে হবে (দুই বসরের ভিতরে) পের্মেসো রিনু করার জন্য, 30 ক্রেডিট কৃতিত্ব জন্ম কি পয়েন্ট নিম্নরূপ:

- ইতালিয়ান ভাষার মূল্যায়ন জ্ঞান ইতালিয়ান সংস্কৃতির (৪ থেকে 20) (এ ভিন্ন মাত্রা) জন্য মৌখিক.
- এক বসর ভাষা শিক্ষার স্কুল ভর্তি হলে (৩০ ক্রেডিট)
- পারসনাল ফ্যামিলি ডাক্তার (স্যানিটারি কার্ড) (৪ ক্রেডিট)
- বাসার কন্টাক থাকলে (৬ ক্রেডিট)
- বাসায়ী প্রতিষ্ঠান থাকলে (৪ ক্রেডিট)

ইতালিয়ান ভাষার পরীক্ষা

যারা ইতালিয়ান ভাষা পরীক্ষা দিতে হবে?

যারা অন্তত 5 বছরের জন্য আবাসিক পারমিটের মালিক এবং ইসি দীর্ঘমেয়াদী বাসিন্দাদের জন্য একটি পারমিট প্রদান অনুরোধ করতে চায়.

কে এই পরীক্ষা গ্রহণ করা উচিত নয়?

14 বছর বা শিশু, বয়স দ্বারা উদ্ভূত ভাষা শেখার জন্য ক্ষমতা নেভিগেশন গুরুতর সীমাবদ্ধতা সঙ্গে মানুষ, রোগ বা অক্ষমতা, এবং যারা প্রথম বা দ্বিতীয় ডিগ্রী সেকেন্ডারি স্কুল থেকে স্নাতক বা বিশ্ববিদ্যালয়ে অধ্যয়নরত বা একটি মাস্টার দোসর বা একটি ডক্টরেট; অন্তর্গত CTP মধ্যে ইতালীয় ভাষা কোর্স উপস্থিত ছিলেন এবং ইতালিয়ান ভাষা (স্তর A2 বা উচ্চতর) বিশ্ববিদ্যালয় শিক্ষককে, বিশ্ববিদ্যালয় অধ্যাপকদের আনুষ্ঠানিকভাবে স্বীকৃত সাংবাদিক ও দোভাষী জ্ঞান অধিষ্ঠিত যারা.

কিভাবে রিকুয়েস্ট করা যায় ?

শুধুমাত্র স্বরাষ্ট্র মন্ত্রণালয়ের টেলিম্যাটিক অ্যাপ্লিকেশনের মাধ্যমে অনলাইনে: <http://testitaliano.interno.it>

টেস্ট কোথায় কিভাবে করা যায় ?

ইতালীয় ভাষা পরীক্ষার সময় এবং ঘটনাস্থল ইঙ্গিত একটি নোটিশ পাঠাবে, প্রফেতুরার মাধ্যমে ৬০ দিনের ভিতরে এপয়েন্টমেন্ট সময় তারিক জায়গা পরীক্ষা প্রফেতুরায় নেয়া হবে.

ইমিগ্রেশন একাউন্টের প্রফেতুরা দি ফ্লোরেন্সে

সকল প্রফেতুরা এ ইমিগ্রেশন সক্রান্ত এবং পদ্ধতি দায়িত্ব :

- নিজের ফ্যামিলি আনার সার্ভিস অথবা আতীয় সজন করতে হবে
- ইতালিতে কাজের অনুমতিতে প্রবেশ
- লেখাপড়ার পারমিট থেকে কাজের পারমিট পরিনত করা
- ইন্টিগ্রেশন চুক্তি
- ইতালীয় ভাষা পরীক্ষা

অনুরোধ নিম্নলিখিত নিয়মে জমা করা হতে পারে:

- অনলাইনে:** পেজিং পরিষেবা টেলিম্যাটিক্স অ্যাপ্লিকেশন স্বরাষ্ট্র মন্ত্রণালয়: ইমিগ্রেশন জন্য www.interno.it Sportello Unico per l'Immigrazione (ইমিগ্রেশন) একা ডেস্ক
- ইমিগ্রেশন একাউন্টের প্রফেতুরা** ("পরিচিতিতে" এর অধীনে পৃষ্ঠার নীচের অংশ দেখুন)

যোগাযোগ

ইমিগ্রেশন ইন্টিগ্রেশন

৫০১৩২ ফ্লোরেন্স কাউন্টার (ফাই) - Antonio Giacomini, ৪ এর মাধ্যমে
ফোন: ০৫৫ ২৭৮৩৬৪৩ - সোমবার, মঙ্গলবার, বুধবার, বৃহস্পতিবার,
৯:০০ থেকে ১২:০০ আপনি
ফ্যাক্স: ০৫৫ ২৭৮৩৫৫১
ই মেইল: immigrazione.pref_firenze@interno.it

পুলিশ সদর দপ্তর

৫০১২৯ ফ্লোরেন্স (ফাই) - della Fortezza 17 মাধ্যমে
ফ্যাক্স: ০৫৫ ৪৯৭৭০৬২
ই মেইল: immig.quest.fi@pecps.poliziadistato.it

সকল অভিবাসীরা

স্বরাষ্ট্র মন্ত্রণালয়ের ইলেকট্রনিক মাধ্যমে অ্যাপ্লিকেশনের সংকলন এবং জমা দেওয়ার জন্য, আপনি ইমিগ্রেশন সাম্প্রদায়িক সেবা বা ইউনিয়ন বা সমিতি সহায়তা করা যেতে পারে.

দেশ ওয়েবসাইটে তালিকা পাওয়া যায়:

www.immigrazione.regione.toscana.it "Punti informativi per cittadini stranieri" (বিদেশী নাগরিকদের জন্য তথ্য পয়েন্ট)



LINK UTILI

www.interno.gov.it
www.prefettura.it/firenze
www.immigrazione.regione.toscana.it



Progetto cofinanziato da



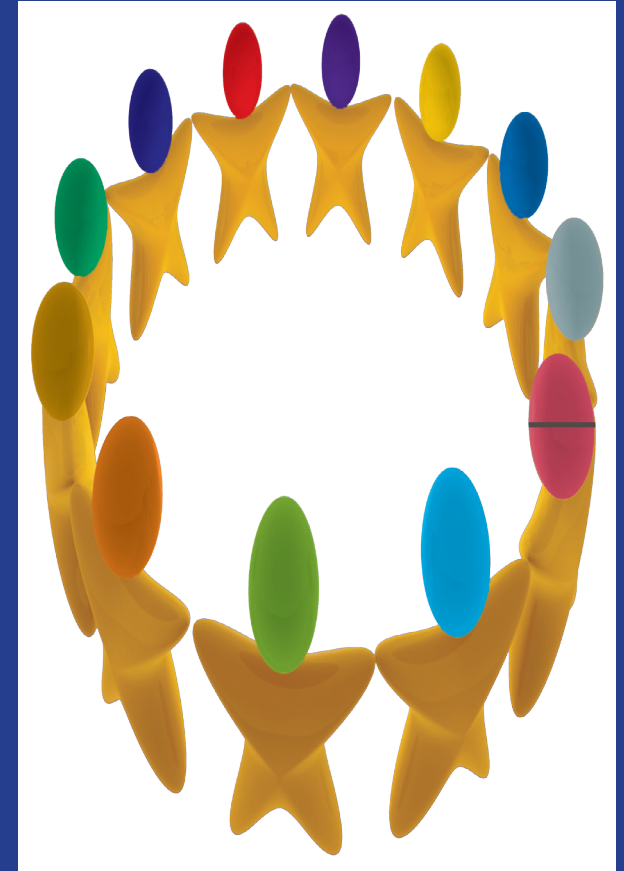
Ministero dell'Interno
PREFETTURA
DI FIRENZE



MINISTERO
DELL'INTERNO

Fondo europeo per l'integrazione di cittadini di paesi terzi

Progetto ProMed Promozione Orientamento Mediazione



ইমিগ্রেশন একাউন্টের প্রফেতুরা দি ফ্লোরেন্সে

